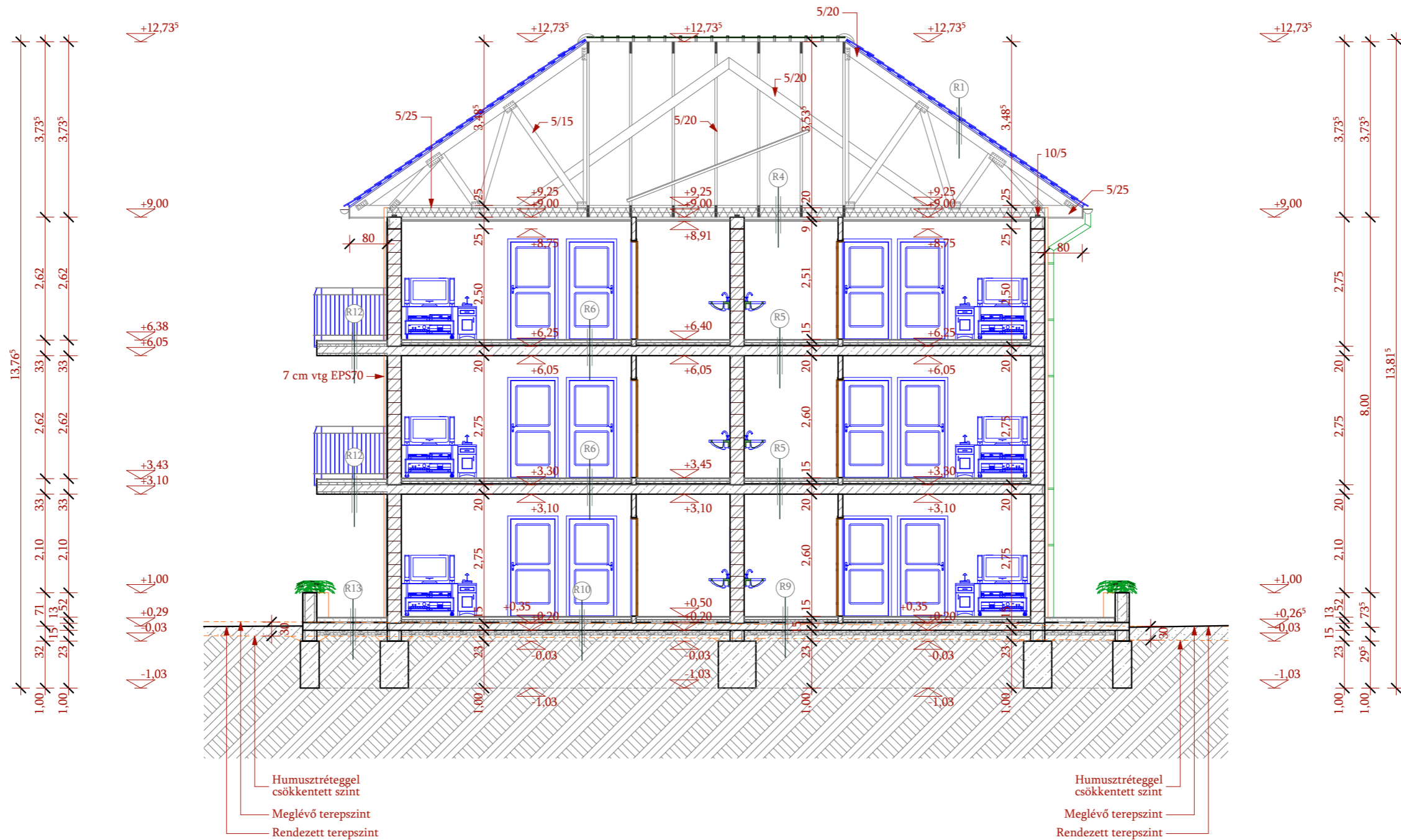


F - F METSZET M=1:100



RÉTEGRENDEK:

R1	Azzurro Primo betoncserepfedés Lécezés 3/5 cm Ellenlécezés 3/5 cm Páraáteresztő fólia 1 rtg Szegelemes szarufa 5/20 cm	R4	OSB lap burkolat 2 cm Páraáteresztő fólia 1 rtg Szegelemes kötőgerenda 5/25 cm Közötte: Légrés Rockwol hőszig. 16 cm Párazáró fólia 1 rtg Gipszkarton függesztő 3,5 cm Gyalult tetőléc 3/5 cm Tűzálló gipszkarton 2x1,25 cm	R7	Mázás kerámia + rag. 1,5 cm Aljzatkiegyenlítő 0,5 cm Aljzatbeton 7 cm Technológiai szig. 1 rtg Nikecell EPS100hőszig. 6 cm Monolit vb födémlemez 20 cm Mennyezetvakolat 1 cm	R10	Laminált parketta 0,8 cm Úsztatott rtg. 0,7 cm Aljzatkiegyenlítő 0,5 cm Aljzatbeton 7 cm Technológiai szig. 1 rtg Nikecell EPS100hőszig. 6 cm Isola GV - 3 bit. vízszig. 1 rtg Vb fogadósínt 15 cm Szerelőbeton 5 cm Kavics ágyazat, 95% trg. 5 cm	R11	Mázás kerámia+rag. 1,5 cm Kiegyenlítő rtg. 0,5 cm Vb lemez 14 cm Technológiai szig. 1 rtg SBS PV-3 vízszig. 2 rtg Vb fogadósínt 12 cm Szerelőbeton 5 cm Kavics ágyazat, 95% trg. 5 cm	R12	F.á.mázás kerámia+rag. 1,5 cm Kiegyenlítő rtg. 0,5 cm Aljzatb., 1%-os lejtéssel 6 cm Technológiai szig. 1 rtg Nikecell EPS100 hőszig. 5 cm Isola G-3,5 vízszig. 1 rtg Vb erkélylemez 15 cm Nikecell EPS100 hőszig. 5 cm	R13	F.á.mázás kerámia+rag. 1,5 cm Kiegyenlítő rtg. 0,5 cm Aljzatbeton 6 cm Technológiai szig. 1 rtg Nikecell EPS100 hőszig. 5 cm Isola G-3,5 vízszig. 1 rtg Vb fogadósínt 15 cm Szerelőbeton 5 cm Kavics ágyazat, 95% trg. 5 cm	R14	Belső vakolat 1 cm Leier ZS30-as zsalukó 30 cm Beszorító rtg. 2 cm SBS PV - 3 vízszig. 2 rtg Kellősítés 0,5 cm Beton szig. tartó fal 10 cm Földvisszatöltés 95% trg. Termett talaj
R2	Azzurro Primo betoncserepfedés Lécezés 3/5 cm Ellenlécezés 3/5 cm Páraáteresztő fólia 1 rtg Szegelemes szarufa 5/20 cm Közötte: Légrés Rockwol hőszig. 16 cm Gipszkarton tartó szerk. 3,5 cm Párazáró fólia 1 rtg Tűzálló gipszkarton 2x1,25 cm	R5	Mázás kerámia + rag. 1,5 cm Aljzatkiegyenlítő 0,5 cm Aljzatbeton 7 cm Technológiai szig. 1 rtg Nikecell EPS100hőszig. 3 cm Nikecell LH 33/30 3 cm Monolit vb födémlemez 20 cm Mennyezetvakolat 1 cm	R8	Laminált parketta 0,8 cm Úsztatott rtg. 0,7 cm Aljzatkiegyenlítő 0,5 cm Aljzatbeton 7 cm Technológiai szig. 1 rtg Nikecell EPS100hőszig. 6 cm Monolit vb födémlemez 20 cm Mennyezetvakolat 1 cm	R9	Mázás kerámia + rag. 1,5 cm Aljzatkiegyenlítő 0,5 cm Aljzatbeton 7 cm Technológiai szig. 1 rtg Nikecell EPS100hőszig. 6 cm Isola GV-3,5 bit. vízszig. 1 rtg Vb fogadósínt 15 cm Szerelőbeton 5 cm Kavics ágyazat, 95% trg. 5 cm	R6	Laminált parketta 0,8 cm Úsztatott rtg. 0,7 cm Aljzatkiegyenlítő 0,5 cm Aljzatbeton 7 cm Technológiai szig. 1 rtg Nikecell EPS100hőszig. 3 cm Nikecell LH 33/30 3 cm Monolit vb födémlemez 20 cm Mennyezetvakolat 1 cm						
R3	OSB lap burkolat 2 cm Páraáteresztő fólia 1 rtg Szegelemes tartószerk. 5/16 cm Közötte: Rockwol hőszig. 16 cm Párazáró fólia 1 rtg Gipszkarton tartó szerk. 3,5 cm Tűzálló gipszkarton 2x1,25 cm														

E - 18

<p>ÁTRIUM MÁRKA BT. 2870 Kisbér Kossuth Lajos utca 63.</p> <p>tel./fax: 06/34-353-201 mobil: 06/30-92-10-373</p> <p>e-mail: atriummarkabt@vivamail.hu</p>		Rajz tárgya : HALASZTOTT ÉRTÉKESÍTÉSRE ÉPÍTETT BÉRLAKÁSOK ÉPÍTÉSE	Terv típusa: Engedélyezési Terv	2008.04.28.
		Rajz megnevezése : "B" ÉPÜLET F-F METSZET		M=1:100
		Építető : Tata - Bérlakás Kft. 2900 Komárom, Mártírok utja 14/B.		
		Építés helye : Tata, V. dűlő		HRSZ.:2155/40
		Tervezők : Kovács János Felelős tervező T1/080161, É2/080228/05 Mogyorósi László Építésztervező É3/110210/04		
		Ez a terv az Átrium Márka Bt. szellemi tulajdonát képezi.	Tervszám: -L/014-	